

システムバスルーム フェリテ

System Bathroom

Felite

スタイル S 1616

Plan 2 壁:フロントチェンジ ベース:パウダーホワイト フロント:ユスリハ  
浴槽:スマートホワイト

入浴時のヒヤリ感を軽減。毎日が快適な床。

温クリンフロア

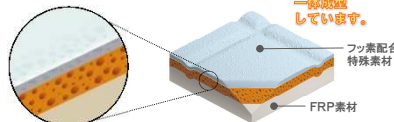


微細な空気層を含む特殊素材

熱を逃しにくい微細な空気層を含むので、足裏の熱が奪われにくい。

断熱性能は一般感温床材より優れています。

フッ素配合特殊素材



冷たさを感じにくい仕組み

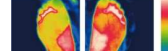
一般的な床 温クリンフロア



床に立った時、身体が奪われるので冷たさを感じます。

サーモグラフィでの性能比較

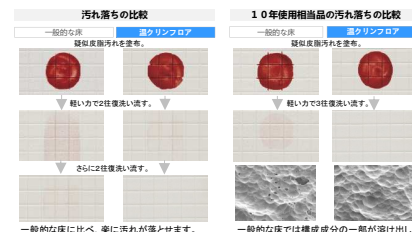
一般的な床 温クリンフロア



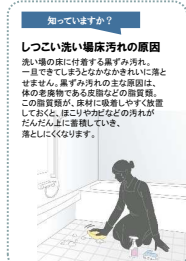
熱を逃しにくい微細な空気層により身体から熱が奪われにくいのでヒヤリ感が少なくなります。



毎日のお手入れもラク！  
さらに、10年以上使用しても  
汚れが付くにくく、キレいをずっとキープ！



一般的な床に比べ、床に汚れが溜まらず。  
一般的な床では構成成分の一部が溶け出し穴があいていますが、温クリンフロアにはほとんどありません。長期使用してもお掃除のしやすさが続くので、キレいが長持ち。



すみずみまで、お手入れしやすく

毎日使うものだから、お手入れのしやすさを追求しました。快適に過ごせる空間を。

すっきりタイプドア



ドア下の換気口、面材とドア枠のバックなどお掃除が面倒だった面所をなくし清掃性をアップしました。  
ガラリを上枠にビルトイン。冷気が足元から入らないので、冬場も快適です。

楽すてヘアキャッチャー



浴槽の捨て水不要。シャワーだけの日でも大丈夫！身体を洗った時の排水の勢いだけで、流れた髪の毛が自然にまとまり、楽に持って捨てられます。スポンジが入り込みやすい凹み凹み形状。

ワイヤーラック Point



底面は、縦横のつなぎ目のないクロス構造です。

クリンがるわざカウンター



かるがる外せてまる洗いトレーとしても使えるカウンター。  
軽いからラクに裏返して裏側もラクラクまる洗いが可能。  
浴槽に置いてトレーとしても大活躍。

Design for Clean  
クリンジョイント



お手入れ簡単

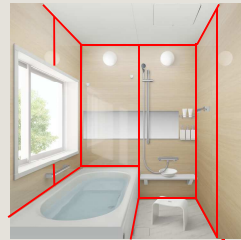
業界初

毎日のお手入れもラク！

さらに、10年以上使用しても汚れが付くにくく、キレいをずっとキープ！



浴室のさまざまな継ぎ目をキレイにするクリンジョイント  
お掃除しやすい浴室の継ぎ目部分を、コーキングから乾式目地「クリンジョイント」にしました。見た目も美しく、お掃除もカンタン。浴室のキレいが長持ちします。



湯水がかりやすく、汚れのつきやすい床、浴槽まわりの継ぎ目にもクリンジョイントを採用。浴室のキレいを長く保ちます。



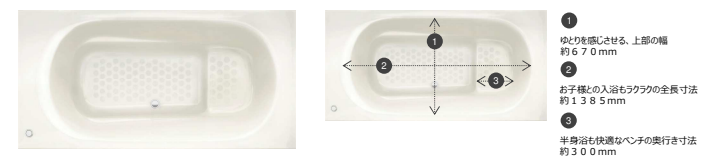
クリンジョイントの方が汚れが落ちています。  
クリンジョイントは、コーキングと比べ、表面の平滑さが保たれていることがわかります。



半身浴も楽しめる浴槽  
ラウンドバス

浴槽材質：FRP 排水栓：ポップアップ排水栓

大きくラウンドしたフォルムに包まれながら、その日の気分に合わせて、半身浴も全身浴も、くつろぎの入浴スタイルを満喫。しっかり節水も実現します。



満水容量 280L  
実用容量 180L

縦長ミラー 使い勝手に優れた見やすいスタイリッシュな横長ミラー	ワイヤーラック (2段) ボトル類の底の接触面積が少なくなるので、めがねが付きにくくなります。	壁付ハイメタル水栓 節湯A1 節湯B1 節湯AB 壁付ハイメタル水栓ヘッド:ワンストップ(メッキ)ホース:グレー	スライドシャワーフック付き握りバー 洗湯正面 メッキ L=1000mm シャワーヘッドを使いやすい高さの向きにワンタッチで調整可能。握りバー兼用。	握りバー (メッキ) 浴槽側面 L=400mm	折戸 (すっきりタイプ) ロック付 H2200mm カラー:シルキー木目4幅:671mm 家族みんなにやさしいバリアフリー設計	タオル掛け フック付きメッキブラケット	照明 LED モチ形照明 2灯	高さ2200mm フラット天井 断熱仕様 天井断熱仕様 浴室の温かさを逃がさず、結露を防止。お手入れラクラク。フラットデザイン。	ランドリーパイプ ランドリーパイプ 1本 ブラケット(ホワイト) 4個	組フタ 組フタ収納フック 1個
------------------------------------	--	--	--	----------------------------	--	------------------------	--------------------	---	---	--------------------



**System kitchen システムキッチンLE**  
W2550×1650mm

**LE**

**Color Variation**  
カラーバリエーション

**セレクトカラー**

取っ手 ライン取っ手

ワークトップ リミットグレー

キッチンパネル ① ② ③



**Plan 5** 扉:ラスターライト  
キッチンパネル:ラナクロス柄 ホワイト

<p>扉 <b>光沢</b></p> <p>キッチンパネル: ②</p> <p><b>Plan 1</b> ラスターゼブラ</p>	<p>扉 <b>艶消し</b></p> <p>キッチンパネル: ①</p> <p><b>Plan 2</b> オークミディアム</p>	<p>扉 <b>艶消し</b></p> <p>キッチンパネル: ①</p> <p><b>Plan 3</b> オリバホワイト</p>	<p>扉 <b>艶消し</b></p> <p>キッチンパネル: ②</p> <p><b>Plan 4</b> ウツクリホワイト</p>
<p>扉 <b>光沢</b></p> <p>キッチンパネル: ③</p> <p><b>Plan 5</b> ラスターライト</p>	<p>扉 <b>鏡面</b></p> <p>キッチンパネル: ①</p> <p><b>Plan 6</b> パオロッサレッド</p>	<p>扉 <b>光沢</b></p> <p>キッチンパネル: ①</p> <p><b>Plan 7</b> ベビーピンク</p>	<p>扉 <b>鏡面</b></p> <p>キッチンパネル: ①</p> <p><b>Plan 8</b> パオロッサホワイト</p>

**収納力** すみずみまで使いやすく。きめ細かい収納の工夫がたっぷり活かされています。

包丁差し付き  
カラリトレー付き

**フットスペース取崩**  
従来デッドスペースとなっていたケコミ部分をしっかり収納へ。350mlの飲料缶やホットプレート、カセットコンロなどをすっきりと収めます。

**シンクキャビネット** 特許出願中

デッドスペースを使いやすい収納に変える「どこでもパレット付き」

どこでもパレットなし → どこでもパレットあり

※ 人達大塚新設シンククッションです。

**お手入れ簡単** 浅型排水口+ストラップ採用。いつもお手入れもラクラク。 **Point** 『Qシンク』

浅型排水口+ストラップ  
お手入れしやすく、コンパクト。シンク下のスペースを大きくとれます。

**すっきりジョイント**  
シンクとワークトップの接合部に傾斜を施し、段差を抑え、お手入れラクラク。

**薄型フード (W750mm)**

WBS-752CMS17(RC)  
25W形ミニ電球  
換気フィルター

**食器洗い乾燥機**

RKW-404A-SV  
5人用(27点) 使用水量:10L  
運転コース:エコス  
(念入り・標準・乾燥のみ)  
予約運転:4時間後

**洗浄性が高まった サークルラック (上ココ)**  
上ココを円弧状にし、回転コゴの動きに合わせる事で、洗いにくい回りのコゴもキレイに洗浄します。

**蛇口一体型浄水器 みず工房**

JAS306MN-9NTN01  
業界初、浄水でシャワーができる!

節水水栓: (0.116倍)

**調理キャビネット** **Point** 使いやすさを考えた引き出しのレイアウト

大きく重いものは中段に集中させ 楽な姿勢で。

頻繁に開閉する場所は **ワンアクションで軽く**

大きく重いものは中段に集中させ楽な姿勢で

中段スライド 高い鍋や中型以下のフライパンの縦置き収納に適しています。お部屋のデザイン・シンクは商品です。下段スライド 使用頻度の低いものの収納に適しています。

**コンロキャビネット** 中段スライド

無難な姿勢で手を伸ばさずらくさっと。

取り付け位置が変えられます (上下3段階)

JIS開閉耐久試験(4万回)及びその他の試験項目をクリアしており、安心してお使いいただけます。

**シンク廻り小物** まな板スタンド 水切りトレー

**水は音を軽減「防振ゴム付き」**  
水仕事中でもポンピング音とのコミュニケーションを邪魔しません。

**3口ガスコンロ**

RB32AM4H2S-VW  
天板:ホロー(色:ブラック) 無水片面焼きグリル  
消し忘れ消火機能(グリル・コンロ)  
焦げ付き消火機能 早切れ防止機能

**ワイド火カバー**

# Lavabo

洗面化粧台 ラヴァーボ

## Washstand



W750mm

### Color Variation

カラーバリエーション

取っ手:ハンドル取っ手

## Washing bowl

16リットルの大容量ボウル (人造大理石製)

水栓の立上げ部に傾斜をつけ、水栓周りに水アカなどが溜まりにくいように工夫しています。

スクエアボウル



奥行き55cm

一般的なサイズより約5cmコンパクトなので、ゆとりある洗面スペースを確保できます。ウエット&ドライエリアが魅力のスクエアタイプです。

1kg  
30cm

破損なし

### Point

衝撃に強い!



### 丈夫な人造大理石製ボウル

丈夫で衝撃に強い、意匠性の高い人造大理石製ボウル。(1kgの球を30cmの高さから落下させる実験でも破損がありません。 ※当社実験データ)

## Faucet

傾斜水栓 (ホワイト)

清潔感のある白いシャワー水栓です。



45°

リフトアップ



傾斜水栓 色:ホワイト

シングルレバーシャワー水栓 C1対応  
ストレートシャワー切替え・ホース内蔵タイプ

節湯水栓 (C1対応)

ハンドル中央位置のクリック感で、水と湯をきちんと使い分けられます。給湯器のムダな使用を防いで節湯するので、ガス消費量を従来品約4割、節湯水栓の約3割削減でき、CO2削減にも役立ちます。

従来品



節湯水栓



カチッ エコ伝達 クリック

## Cabinet & Mirror

収納たっぷり!家族みんなが使いやすい。



## 開き扉キャビネット

大きなもの収納できます。家族みんなが使いやすい高さ80cmです。



お早入れしやすい節湯水栓  
アクセラレータやコンタクトをうっかり落としてもキャッチするので安心。取り外し、分解して洗えます。

## 三面鏡 (全面収納)



たっぷり全面収納タイプ。化粧用品などをすっきり整理・収納できます。



・くもり止めヒーター付き  
・2ロコンセント付き  
・鏡アタシ・鏡箱を立って付き  
・化粧品トレー付き

※鏡中央部のみ

取っ手:ハンドル取っ手



クロスホワイト



拡大



クロスイエロー



拡大



ライトチェリー



拡大



ウォールナット



拡大

