

[種別] 新築一戸建住宅

[価格] **2,790** (込) 万円

[所在地] 京田辺市
同志社山手3丁目 17号地

[交通] 奈良交通バス「同志社山手西」停より徒歩1分

[土地] [面積] 公簿 172.05 (㎡)
[地目] 宅地 [私道負担] 無
[道路] 公道 北西側 6M

[建物] [構造] 木造瓦葺 2階建
[面積] 1階 68.85 (㎡)
2階 59.94 (㎡)
建延 128.79 (㎡)

[完成] 2019年 7月完成済
[設備] [設備] 関西電力 [ガス] 都市ガス
[水道] 公共上水 [排水] 公共下水
[車庫] 有

[備考] [建ぺい率] 50% [容積率] 80%
[都市計画] 市街化区域
[用途地域] 第一種低層住居専用地域
[その他の制限] 法22条区域/第1種高度地区
宅造区域/地区計画F地区
[校 区] 三山木小学校/田辺中学校

[宅建免許番号] 国土交通大臣(3)第6951号

株式会社信和住宅

京都市伏見区横大路下三栖里ノ内77

[TEL] 075-603-2200

[FAX] 075-603-2210

第REJ18311-24000号

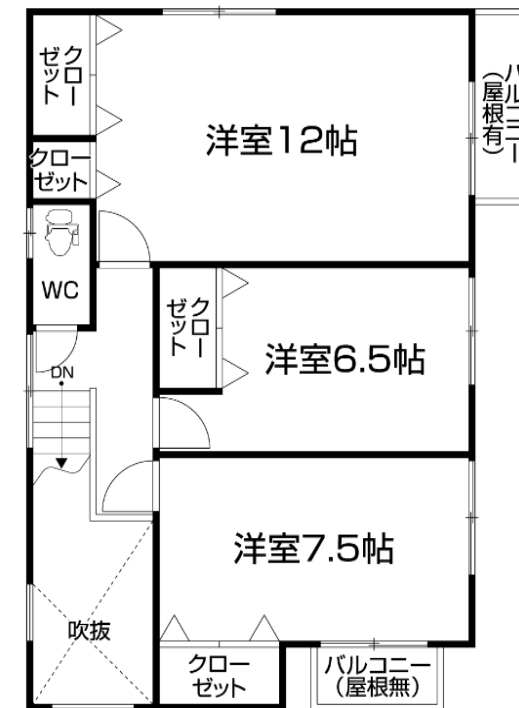


1F

- ★価格には消費税・外構工事費を含んでおります。
- ★略図に付き、多少の相違はご了承ください。
- ★駐車スペースの表記は車種により異なります。

【取引形態】 売主

土地52.04坪 建物38.95坪



2F

4LDK !!

【住宅設備】

屋根	新東 セラム21 S瓦
玄関ドア&サッシ	三協 ファノーバ 全窓LOW-Eガラス採用
外壁	KMEW 18mm 窯業サイディング
フローア&内装ドア	NODA エプリオプラス 玄関収納付
キッチン	タカラ OFELIA 2550mm×1650mm 食洗機付
浴室	タカラ リラクシア1616 TV&浴室暖房乾燥機付
トイレ	TOTO ZJ
洗面化粧台	タカラ Elicio

etc.

フラット35利用可です。