

【種別】 未入居一戸建住宅

【価格】 2,710万円込

【所在地】 木津川市
州見台6丁目 36号地

【交通】 奈良交通バス「州見台7丁目東」停 歩1分

土地
[面積] 公簿 194.71㎡
[地目] 宅地
[私道負担] 無
[道路] 公道 南側 6M

建物
[構造] 木造瓦葺 2階建
[面積]
1階 69.66㎡
2階 61.56㎡
建延 131.22㎡
※後日表示登記される面積は上記面積と異なる場合があります。
[完成] H29年 8月完成

設備
[電気] 関西電力 [ガス] 都市ガス
[水道] 公共上水 [排水] 公共下水
[車庫] 有

備考
[建ぺい率] 50% [容積率] 80%
[都市計画] 市街化区域 建築協定による
[用途地域] 第二種中高層住居専用地域
[その他制限] 第二種高度地区 / 木津南地区計画
[校区] 州見台小学校 / 木津南中学校

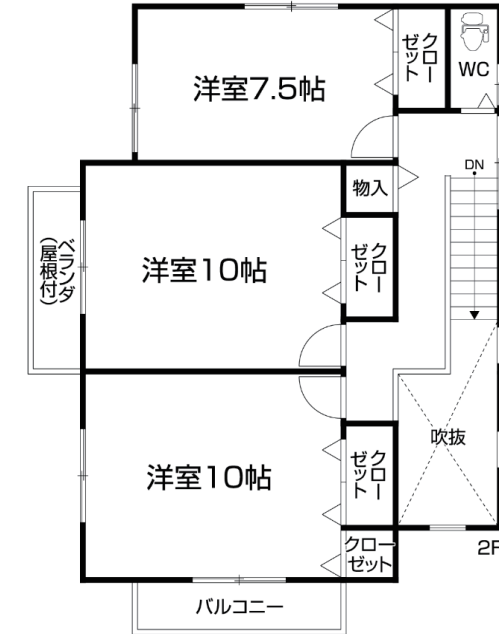
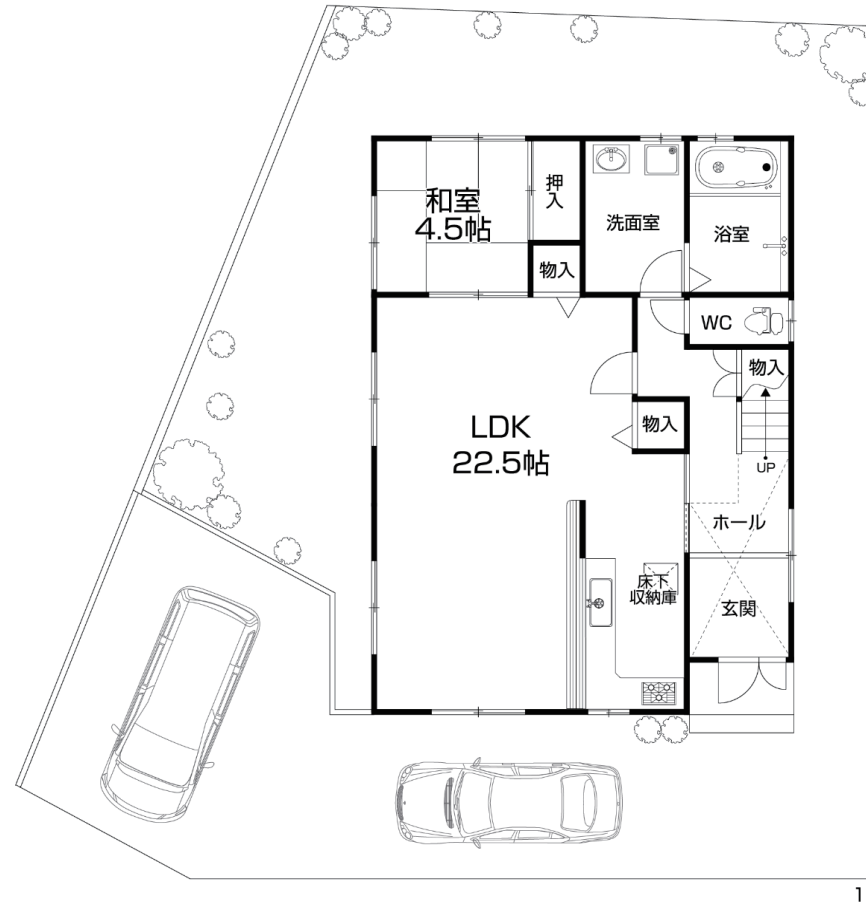
住宅免許番号/国土交通大臣 (3) 第6951号

住まい造りのパートナー 株式会社 信和住宅

京都市伏見区横大路下三栖里ノ内七七番地
TEL 》 075(603)2200
FAX 》 075(603)2210

第H28確認建築IPEC30294号
(検査済証年月日 H29.8.8)

土地 58.89坪
建物 39.69坪



【住宅設備】

屋根	丸栄陶業 プラウドUU40G 平板瓦
玄関ドア&サッシ	LIXIL (TOSTEM) 全窓LOW-Eガラス採用
外壁	Kmew 18mm 窯業サイディング
フローア&内装ドア	大建工業 ハピアフロア他 玄関収納付
キッチン	パナソニック リビングステーションV 2550mm×1650mm 食洗機付
浴室	パナソニック システムバス オフローラ1623 (1.5坪タイプ) TV&浴室暖房乾燥機付
トイレ	LIXIL (INAX) ベーシア
洗面化粧台	タカラ Elicio

etc.

- ★ご契約の手付金は10万円OK!
- ★契約書・重説、当社で作成致しますので
手続き簡単!
- ★価格には消費税・外構工事費を含んでおります。
- ★略図に付き、多少の相違はご了承ください。
- ★駐車スペースの表記は車種により異なります。

【取引形態】 売主(BK3%+6万円+消費税) フラット35利用可です。