

[種別] 新築一戸建住宅

[価格] **2,770** (込) 万円

[所在地] 木津川市

州見台6丁目 90号地

[交通]

奈良交通バス「州見台7丁目東」停より徒歩1分

[土地] [面積] 公簿 195.01 (㎡)
[地目] 宅地 [私道負担] 無
[道路] 公道 南側 6M

[建物] [構造] 木造瓦葺 2階建
[面積] 1階 71.28 (㎡)
2階 64.80 (㎡)
建延 136.08 (㎡)

[完成] H30年10月完成予定
[設備] 関西電力 [ガス] 都市ガス
[水道] 公共上水 [排水] 公共下水
[車庫] 有

[備考] [建ぺい率] 50% [容積率] 80%
[都市計画] 市街化区域
[用途地域] 第二種中高層住居専用地域
[その他の制限] 第二種高度地区
木津南地区計画
[校区] 州見台小学校 / 木津南中学校

[宅建免許番号] 国土交通大臣(3)第6951号

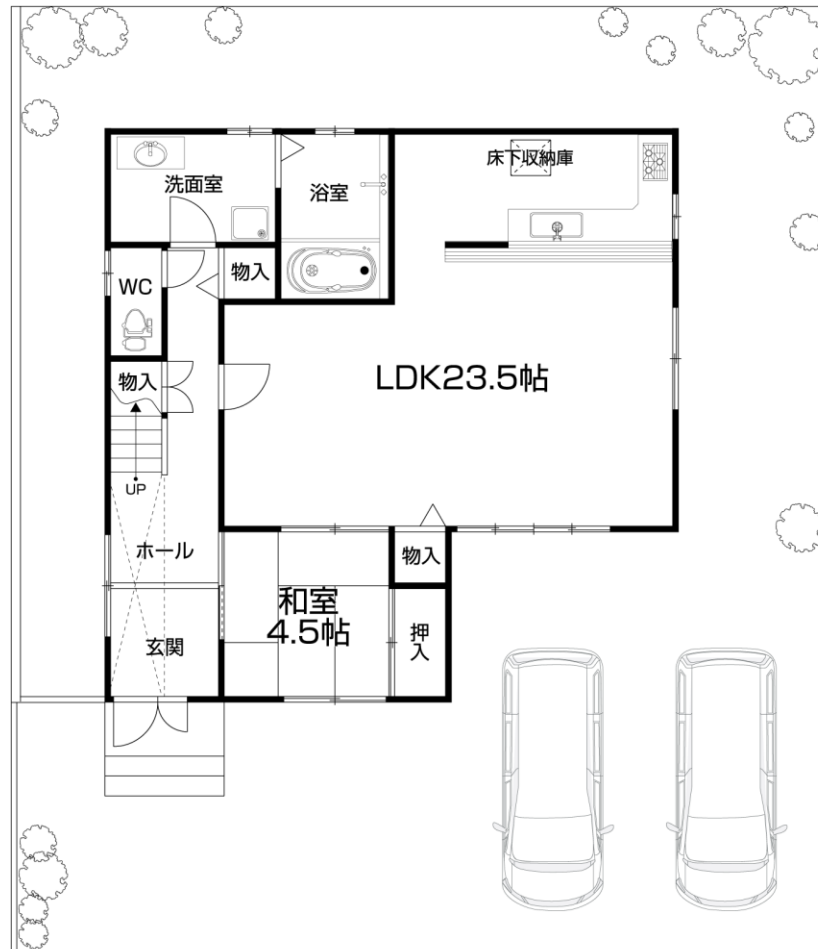
(株)信和住宅

京都市伏見区横大路下三栖里ノ内77

[TEL] 075-603-2200

[FAX] 075-603-2210

第H28確認建築 IPEC30325号



1F

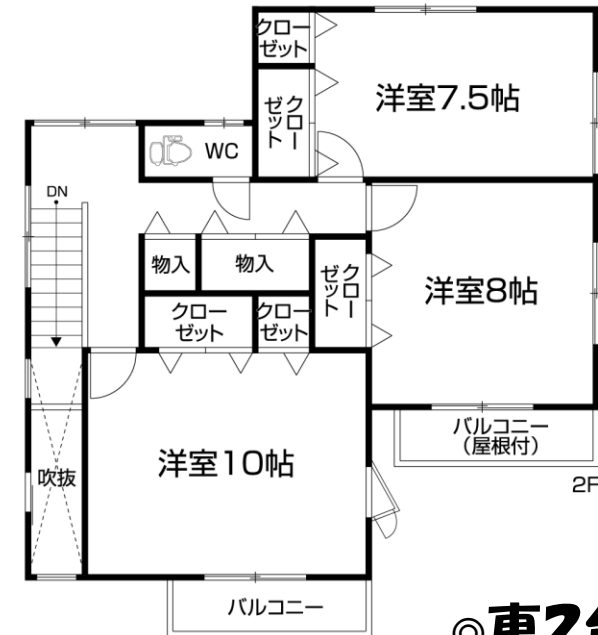
- ◎食器洗い乾燥機付き
- ◎玄関収納庫付き
- ◎浴室乾燥暖房機付き
- ◎浴室TV付き

土地58.99坪 建物41.16坪

※価格には消費税・外構工事費を含んでおります。
※間取り図面は略図につき実際とは多少異なる場合がございます。

【取引形態】 売主(BK3%+6万円+消費税)

方位



2F

- ◎車2台可
- ◎トイレ2箇所

【住宅設備】

屋根	丸栄陶器 プラウドUU40G 平板瓦
玄関ドア&サッシ	YKK 全窓LOW-Eガラス採用
外壁	Kmew 18mm 窯業サイディング
フローア&内装ドア	Panasonic ペリティス Itype 玄関収納付
キッチン	パナソニック リビングステーション V 2550mm×1650mm 食洗機付
浴室	パナソニック システムバス オフローラ1623 (1.5坪タイプ)TV&浴室暖房乾燥機付
トイレ	LIXIL(INAX)ベアシア
洗面化粧台	タカラ Elicio

etc.

フラット 35